



Galveias
Galeria de Arte

Lisboa, 23 de Abril de 2002

Querido e amado - Mestre Centuro Seixas:

Com os meus cumprimentos, venho convidá-lo a fazer uma exposição dos seus trabalhos que sejam actuais ou mais antigos, feitos em outras técnicas não importa, são todos deles dignificando um espaço onde sejam mostradas.

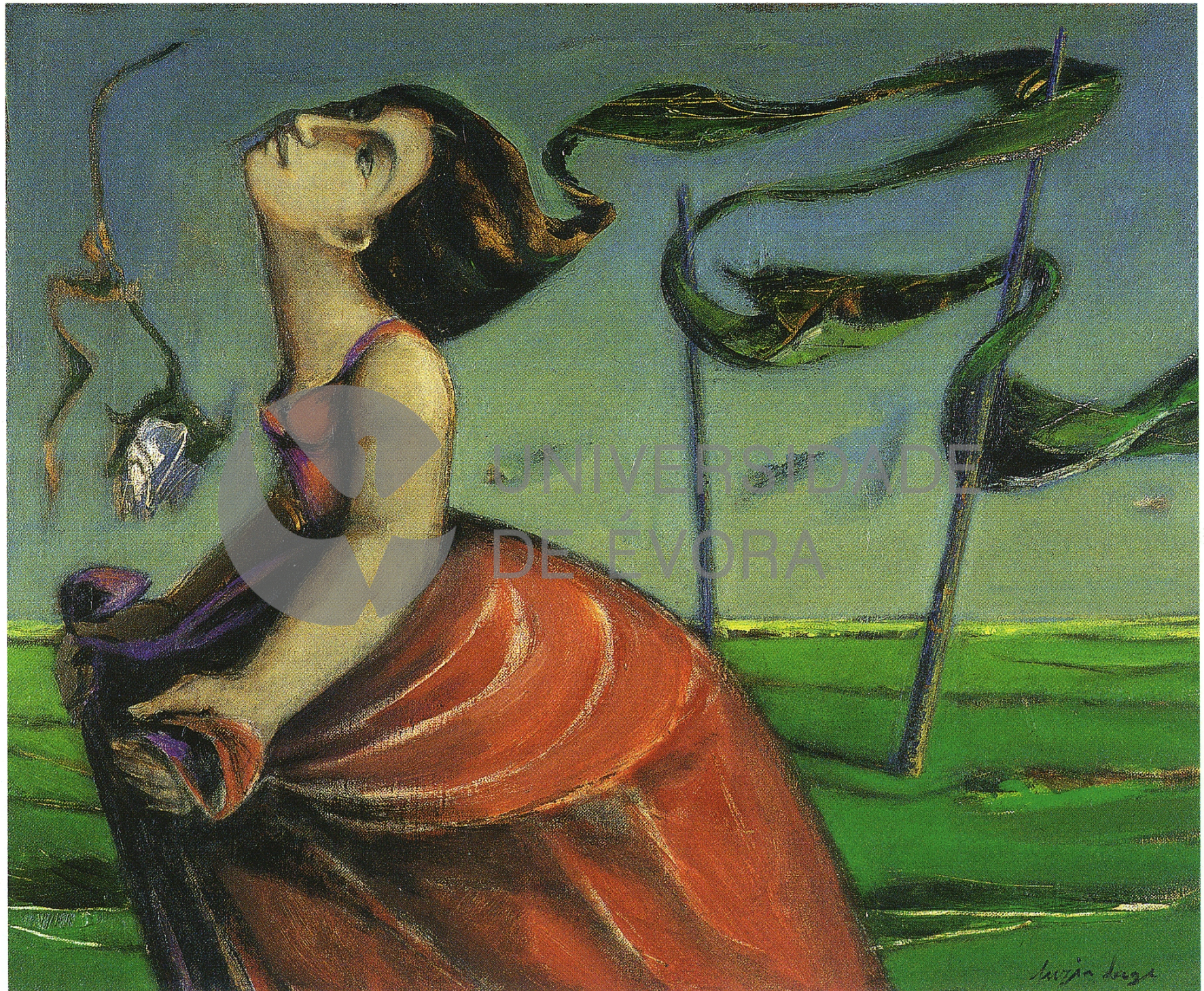
Tenho uma data de 3 a 31 de outubro de 2002, na Galeria Galeria de Arte — Rua da Misericórdia 83 onde a obra irá ser exibida num espaço que o mestre já visitou e até gostou.

Não quis ser mandadora sem uma visita a casa do mestre sem primeiro fazer o caso desta forma, assim arranfei espaço para lhe exporem a obra esperando que possa em breve haver um encontro com o qual me sinto muito honrada.

Recebo os meus cumprimentos e desejo-me com o meu abraço.

Lucília Galveias

UNIVERSIDADE DE ÉVORA	
Arquivo FCS	01.165



Luzia Lage

"Um Abraço À Porta" _Pintura

4 de Maio a 15 de Junho de 2002

Inauguração: Sábado, 4 de Maio, das 16h00 às 20h00



DM
CABO RUIVO (LISBOA)
TAXA PAGA



UNIVERSIDADE DE ÉVORA
DE ÉVORA

UNIVERSIDADE DE ÉVORA
Arquivo

+CS
01-165

< Luzia Lage _"O Prémio", 2002
Acrílico sobre tela
60 x 73 cm
© Jorg Bregulla

Galeria SÃO FRANCISCO

Rua Ivens, 40 (ao Chiado)

1200-227 Lisboa

Tel.: 213 463 460 - Fax: 213 429 939

E-mail: info@saofrancisco.ws

www.saofrancisco.ws

Terça a Sexta das 15h00 às 19h00.

Sábado das 11h00 às 13h00 e das 15h00 às 19h00.

LX a 02

_Metro: Baixa Chiado

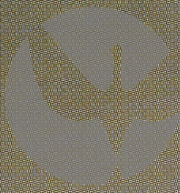
Parceria:



Apoio:



Era uma vez um Império



UNIVERSIDADE
DE ÉVORA





Galveias
Galeria de Arte

Convida V. Exa. para a inauguração
da exposição de escultura

Era uma vez um Império,



UNIVERSIDADE
de
DE ÉVORA

Pé-Curto,

que terá lugar
dia 9 de Maio pelas 18 horas.

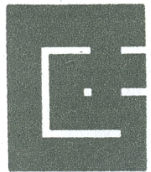
UNIVERSIDADE DE ÉVORA	
Arquivo	FC

2

01.165

A exposição estará patente entre 9 de Maio e 8 de Junho,
de Terça a Sexta entre as 15h. e as 19h.
e Sábados das 11h. às 13h. e das 15h. às 19h.

Rua da Misericórdia, 83 - 1200-271 LISBOA
Tel. 213 422 232 . Fax. 213 225 635 . Telem. 933 181 484
e.mail info@galveias.ws . website www.galveias.ws



GALERIA DE S. FRANCISCO
Rua Ivens, 40 • 1200-227 LISBOA • Portugal



01.165



UNIVERSIDADE
DE ÉVORA

Responde a 4 Maio 2002

Exm.
PINTOR CRUZEIRO SEIXAS
Rua da Rosa, 152-3º Dto.
1200 LISBOA

UNIVERSIDADE DE ÉVORA	
Arquivo ACS	01-165-01

Caríssimo Mestre Cruzeiro Seixas,

Com os meus melhores cumprimentos e o desejo de boa saúde para o senhor, estou a lembrá-lo do prometido: fazer uma exposição na Rua da Misericórdia – Galveias Galeria de Arte.

Conforme o meu amigo e senhor deve estar lembrado eu combinei para 2003, mas o mestre disse-me que só se fosse para 2004. Cá estou a convidá-lo mais uma vez para a data 6 de Maio a 12 de Junho de 2004.

Não tenha preocupação que sejam desenhos ou trabalhos de pequena dimensão, ou as duas técnicas em conjunto, da obra do senhor nós gostamos de tudo.

Aguardo com amizade a confirmação da parte do mestre e espero tudo da sua boa vontade.

Com um abraço amigo,



UNIVERSIDADE
DE ÉVORA

(Amélia Galveias)

Lisboa, 24 de Outubro de 2003.

GD
Galveias
Galeria de Arte

Rua da Misericórdia, 83 • 1200-271 Lisboa • Portugal

Tel.: +351 21 342 22 32 • Fax: +351 21 322 56 35



UNIVERSIDADE
DE ÉVORA

Exmº.

PINTOR CRUZEIRO SEIXAS

Rua da Rosa, 152-3º Dto.

1200 LISBOA



01.165.01

105372 1200-000



Recebido a 9.11.2007